

**PAVIS S.p.A.**

Sede Legale:

Via G. Rossini, 11/B - 21020 Buguggiate (VA)

Tel. (+39) 0332 45 54 63

Fax (+39) 0332 45 97 48

www.pavis.it - info@pavis.it

pavispec@certimprese.it

R.I. / C.F. / P.IVA 01286640121

Organizzazione con sistema di gestione certificato secondo la norma ISO 9001, ISO 13485  
Management system standards certified according to ISO 9001, ISO 13485

**① PAVIS S.p.A.** - Dichiaro che i prodotti:**#375 - REGGISENO POST-OPERATORIO****#378 - FASCIA SENO POST-OPERATORIA**

basic UDI-DI 80287180000080MX

sono conformi al Regolamento (UE) 2017/745 riguardante i DISPOSITIVI MEDICI di classe 1

**① UK PAVIS S.p.A.** - Hereby declares that the:**#375 - POST-OP BRA****#378 - POST-OP BAND BRA**

basic UDI-DI 80287180000080MX

comply with the EU Medical Device Regulation 2017/745 (class 1 MD)

**1 - INDICAZIONI D'USO**

- Interventi demolitivi di mastectomia radicale o parziale con successivo intervento ricostruttivo della mammella
- Interventi mastoplastica additiva estetica
- Interventi riduttivi per seno ipertrofico
- Interventi ricostruttivi per seno ipotrofico
- Interventi per seno ptosico

**2 - CONTROINDICAZIONI ED EFFETTI COLLATERALI**

Il modello scelto deve rispondere alle necessità individuate dallo specialista / tecnico ortopedico a seconda del quadro clinico. Trattandosi di un prodotto NON INVASIVO, composto prevalentemente da materiali non allergici, non sono mai stati riscontrati effetti collaterali di alcun genere.

**3 - MANUTENZIONE E CONSERVAZIONE**

- Prima di procedere, agganciare le parti in velcro



Questo dispositivo non è biodegradabile e anche se costituito di materiale di origine naturale,  
AL TERMINE DELLA SUA VITA UTILE NON PUÒ ESSERE DISPERSO NELL'AMBIENTE.  
SMALTIRE INSIEME AI NORMALI RIFIUTI SOLIDI URBANI.





### 1 - INDICATIONS

- Complete or partial wrecker mastoplastic surgeries with following mammary paraphrase
- Reduction surgeries due to hypertrophic breast
- Paraphrase surgeries due to hypotrophic
- Surgeries due to ptotic breast

### 2 - CONTRA-INDICATIONS AND SIDE-EFFECTS

The choice between different models must be done according to the pathology and the necessities stated by the doctor. Since this device is NON-INVASIVE and made with non-allergenic fabrics, no negative or side effects have ever been noted

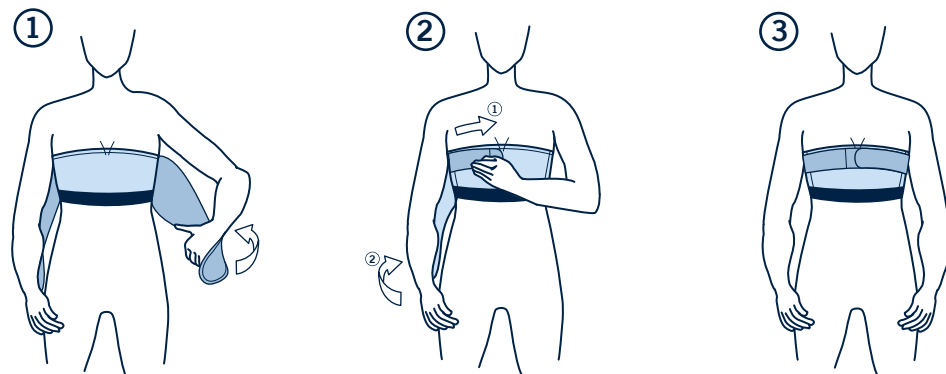
### 3 - MAINTENANCE AND CARE

- Before washing, close the velcro parts



This device is non-biodegradable. Even though it is made of natural fabrics, after use, avoid release the product to the environment. AT THE END OF ITS USABLE LIFE HAS TO BE DISCHARGED ALONG WITH SOLID ORDINARY WASTE.

### COME SI INDOSSA / INSTRUCTIONS



#375



#378